

BATERIAS DE ARRANQUE



TAB

TAB Polar S
TAB Polar Truck
TAB One
TAB Magic
TAB Magic Truck
TAB Magic EFB Stop & Go
TAB EcoDry AGM Stop & Go

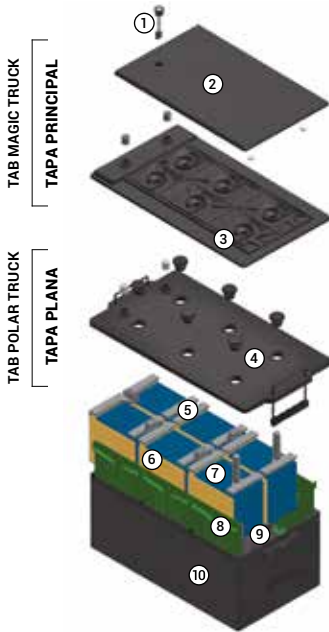
TAB nace en 1965 como una filial de la mina de plomo Rudnik Mežica Holding en Mežica (Eslovenia), región con más de 350 años de antigüedad en las diferentes actividades del plomo. Actualmente, TAB está produciendo una amplia gama de baterías de plomo-ácido, VRLA AGM y baterías VRLA Gel.

NUESTRO CONOCIMIENTO Y EXPERIENCIA AVALAN LA CALIDAD DE NUESTRAS BATERIAS ESTAMOS ORGULLOSOS DE NUESTRA TRAYECTORIA AHORA YA, DE MÁS DE 50 AÑOS.

TAB Tovarna Akumulatorskih Baterij d. d., Polena 6, SI-2392 Mežica, Slovenia | info@tab.si | +386 (0)2 8702 300 | www.tab.si

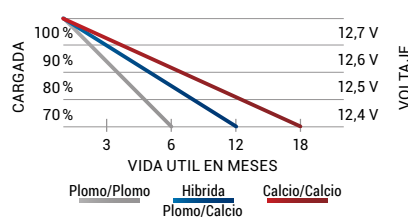


NUEVA BATERIA PARA CAMIÓN EN CAJA C

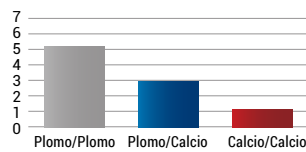


- 1 Nivel de indicador del electrolito – Ojo mágico.
- 2 Tapa superior con centrales de desgasificación y amortiguadores de llama.
- 3 Tapa principal con laberinto para seguridad adicional y muy poca pérdida de agua.
- 4 Tapa plana con tapón M27, para mejorar el acceso.
- 5 Conectores de placa reforzados con soldaduras inter-superficiales de gran superficie, aumentando el poder de arranque.
- 6 Placas positivas con rejillas gruesas. La masa activa de alta densidad incrementa los ciclos de vida útil y aumenta la resistencia a la descarga profunda.
- 7 Placa negativa con aditivos que incrementa las habilidades de carga. Esto restringe severamente la sulfatación permanente.
- 8 Rejillas flexibles integradas que generan una presión adecuada al conjunto de placas en todos los estados de la carga.
- 9 El nuevo diseño de la celda promueve el movimiento del ácido en dirección vertical eliminando la estratificación.
- 10 Contenedor de polipropileno resistente a impactos.

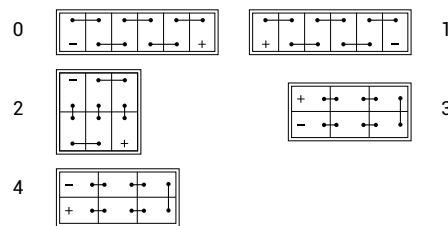
Duración de vida útil (AUTODESCARGA)



Consumo de agua (g/Ah)



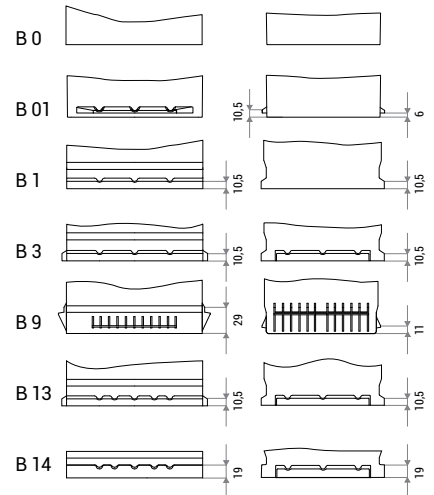
Polaridad



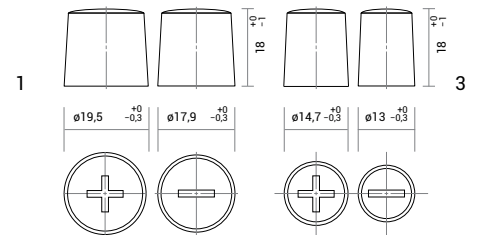
Glosario

- X TERMINAL POSITIVO A LA IZQUIERDA
- H CAJA ALTA (190MM)
- J JAPONESA
- R TERMINAL POSITIVO A LA DERECHA
- P CON TALONERA INFERIOR
- E EBRO
- M MAC

Taloneras



Terminales



TAB Polar S

Esta gama, aplicando la Nanotecnología a la estructura de sus placas consigue mejorar tanto la potencia de arranque, la capacidad, el poder de arranque en frío y la ciclabilidad. Representa una gama de alta calidad para toda clase de vehículos que opten por un producto eficiente a largo plazo.

- + Alta capacidad de arranque
- + Fiable y robusta
- + Resistente ante temperaturas extremas



TAB Polar S

Baterías de arranque Calcio/Calcio con Nanotecnología, gama sellada

Referencia	Código Prod.	C20 (Ah)	Caja	EN (A)	Dimensiones (mm)	Talón	Polos	PCS/Pallet (EUR/CNT)
S35J	53520 SMF	35	53520	300	196×127×205/226	B0	0	96/128
S35JX	53522 SMF	35	53522	300	196×127×205/226	B0	1	96/128
P45*	54506	45	L0	400	175×175×190	B13	0	72/120
S44	54402 SMF	44	L1B	360	207×175×175	B13	0	60/120
S44X	54403 SMF	44	L1B	360	207×175×175	B13	1	60/120
S45J	54577 SMF	45	53520	400	196×134×205/226	B01	0A	96/128
S45JX	54579 SMF	45	53522	400	196×134×205/226	B01	1A	96/128
S45JA	54523/84 SMF	45	54523/84	400	237×127×205/226	B0	0A	72/96
S45JAX	54524/51 SMF	45	54524/51	400	237×127×205/226	B0	1A	72/96
S50H	55010 SMF	50	L1	450	207×175×190	B13	0	60/100
S50	55002 SMF	50	L1B	390	207×175×175	B13	0	60/120
S55X	55508 SMF	55	L2B	500	242×175×175	B13	1	57/108
S55	55509 SMF	55	L2B	500	242×175×175	B13	0	57/108
S60	56009 SMF	60	L2B	550	242×175×175	B13	0	57/108
S60J	56068 SMF	60	56068	600	230×172×200/220	B01	0	60/90
S60JX	56069 SMF	60	56069	600	230×172×200/220	B01	1	60/90
S60H	56008 SMF	60	L2	600	242×175×190	B13	0	57/90
S73	57309 SMF	73	L3B	630	278×175×175	B13	0	48/80
S74H	57412 SMF	74	L3	680	278×175×190	B13	0	48/80
S74HX	57413 SMF	74	L3	680	278×175×190	B13	1	48/80
S80J	57029 SMF	80	57029	700	269×173×198/218	B9	0	48/80
S80JX	57024 SMF	80	57024	700	269×173×198/218	B9	1	48/80
S83	58317 SMF	83	L3B	710	278×175×175	B13	0	48/80
S92	59220 SMF	92	L5B	850	353×175×175	B13	0	36/72
S92X	59221 SMF	92	L5B	850	353×175×175	B13	1	36/72
S95J	59518 SMF	95	59518	850	303×174×198/218	B01	0	42/60
S95JX	59519 SMF	95	59519	850	303×174×198/218	B01	1	42/60
S10	60021 SMF	100	L5B	850	353×175×175	B13	0	36/72
S10H	60044 SMF	100	L5	900	353×175×190	B13	0	36/60
P11H*	61002	110	L6	1000	394×175×190	B13	0	36/60
S95BCI	BCI31 SMF	95	BCI 31	700	330×173×218/239	B1	0	42/60
S110BCI	BCI31S SMF	110	BCI 31	1000	330×173×218/239	B1	0	42/60

TAB Polar Truck

es una batería híbrida, producida con aleación de Plomo/Calcio y tecnología expanded metal, que proporciona mejores capacidades de arranque y efectividad en condiciones de clima extremo.

TAB One

es una batería más competitiva en términos de precio con la garantía de una producción estricta y controlada. Pensada para aplicaciones que no precisan grandes prestaciones sin renunciar a un producto fiable.

- + Alta capacidad de arranque
- + Fiable y robusta
- + Resistente ante temperaturas extremas



TAB Polar Truck (Camión)

Baterías de arranque Plomo/Calcio con Nanotecnología para camiones y Maquinaria pesada

Referencia	Codigo Prod.	C20 (Ah)	Caja	EN (A)	Dimensiones (mm)	Talón	Polos	PCS/Pallet (EUR/CNT)
TR11	60528	110	60528	700	345x172x218/238	B0	0	36/48
TR11X	60527	110	60528	700	345x172x218/238	B0	1	36/48
TR11P	60528	110	60528	700	345x172x218/238	B1	0	36/48
TR14H	62512	148	62512	800	345x173x269/289	B0	0	24/36
TR14HX	62519	148	62512	800	345x173x269/289	B0	1	24/36
TR16E	66512	165	EBRO	860	360x256x290	B0	0	18/24
TR14MF	63544	140	MAC110	750	509x175x182/208	B0	3	24/40
TR14MFR	63549	140	MAC110	750	509x175x182/208	B3	4	24/40
TR18F	67018	180	B	950	512x222x194/220	B0	3	21/28
TR18R	67019	180	B	950	512x222x194/220	B3	4	21/28
TR20B	67018	200	B	1050	512x222x194/220	B0	3	21/28
TR22	70027	220	C	1100	518x273x214/241	B0	3	18/24
TR22R	70029	220	C	1100	518x273x214/241	B0	4	18/24
TR24	70027	240	C	1150	518x273x214/241	B0	3	18/24
TR10D7	6TN	100	D7	720	282x269x208/230	B0	2	24/36
TR12D7	6TLD	125	D7	900	282x269x208/230	B0	2	24/36

TAB One

Baterías de arranque Calcio/Calcio con Nanotecnología

Referencia	Codigo Prod.	C20 (Ah)	Caja	EN (A)	Dimensiones (mm)	Talón	Polos	PCS/Pallet (EUR/CNT)
710	53600	-	L1B	330	207x175x175	B13	0	60/120
720	55001	-	L2B	450	242x175x175	B13	0	57/108
730	56344	-	L3B	600	278x175x175	B13	0	48/80
750	58803	-	L5B	720	353x175x175	B13	0	36/72
770X	67015	-	B	900	512x222x194/220	B0	3	21/28
780X	70015	-	C	1150	518x273x214/241	B0	3	18/24

TAB Magic

Siempre basada en el Calcio/Calcio, utiliza las últimas innovaciones tecnológicas de la Nanotecnología, consiguiendo las más altas prestaciones para atender las demandas de los automóviles de última generación que precisan de un suministro importante de energía. El sistema de sellado de TAB, con su doble tapa, garantiza una protección ante la pérdida de electrolito durante todo el periodo de vida de la batería, siendo, por éste motivo, realmente sin mantenimiento.

- + Construcción de doble tapa termosellada
- + Mayor número de placas que proporciona hasta un 30% más de potencia de arranque
- + Visor que ofrece un test básico del estado de la batería
- + Batería de la más alta calidad y prestaciones
- + La tecnología de metal expandido da como resultado una mejor resistencia a la corrosión y proporciona un tiempo de vida más largo
- + La protección contra explosiones impide que la llama penetre en la batería



TAB Magic

Baterías de arranque de altas prestaciones Calcio/ Calcio con Nanotec

Referencia	Codigo Prod.	C20 (Ah)	Caja	EN (A)	Dimensiones (mm)	Talón	Polos	PCS/Pallet (EUR/CNT)
M54	55401 SMF	54	L1B	510	207x175x175	B13	0	60/120
M55H	55510 SMF	55	L1	550	207x175x190	B13	0	60/100
M62	56249 SMF	62	L2B	600	242x175x175	B13	0	57/108
M66H	56649 SMF	66	L2	640	242x175x190	B13	0	57/90
M75	57510 SMF	75	L3B	720	278x175x175	B13	0	48/80
M75H	57549 SMF	75	L3	750	278x175x190	B13	0	48/80
M85	58514 SMF	85	L4B	800	315x175x175	B13	0	36/72
M100	60032 SMF	100	L5B	900	353x175x175	B13	0	36/72
M100H	60044 SMF	100	L5	920	353x175x190	B13	0	36/60

TAB Magic Truck

Baterías de arranque altras prestaciones Calcio/ Calcio con Nanotec

Referencia	Codigo Prod.	C20 (Ah)	Caja	EN (A)	Dimensiones (mm)	Talón	Polos	PCS/Pallet (EUR/CNT)
TM14MF	64044 SMF	140	MAC110	900	509x175x196/223	B0	3	24/40
TM18	68018 SMF	180	B	1050	510x222x195/222	B0	3	21/28
TM22S	72027 SMF	220	C	1200	514x275x214/241	B0	3	18/24
TM22	72527 SMF	225	C	1300	514x275x214/241	B0	3	18/24

NUESTRA CONTRIBUCION PA



TAB Magic EFB Stop & Go

Las baterías EFB (Enhanced Flooded Batteries) están destinadas a vehículos medios con sistema Start & Stop y combina la robustez del Calcio/Calcio con las altas prestaciones de la Nanotecnología.

- + Sistema MFV en placas positivas, reduciendo hasta en un 50% la pérdida de materia activa - mayor número de ciclos de carga y descarga, soportando descargas mayores sin pérdida de funcionalidad + Rápida recuperación de energía durante la conducción al incorporar un expansor especial de carbón
- + Doble tapa termosellada a prueba de vuelcos
- + Respetuosa con el medio ambiente - no emisión de gases
- + La tecnología de metal expandido da como resultado una mejor resistencia a la corrosión y proporciona un tiempo de vida más largo
- + El indicador de nivel (ojo mágico) nos muestra el estado actual de la batería
- + Sistema anti-exposición mediante válvula cerámica



TAB Magic EFB Stop & Go

Baterías de arranque Calcio/Calcio con EFB tecnología, específicas para vehículos con sistema Start & Stop y Microhíbridos

Referencia	Código Prod.	C20 (Ah)	Caja	EN (A)	Dimensiones (mm)	Talón	Polos	PCS/Pallet (EUR/CNT)
SG60	56088 SMF	60	L2	580	242x175x190	B13	0	57/90
SG65	56588 SMF	65	L3B	650	278x175x175	B13	0	48/80
SG70	57088 SMF	70	L3	680	278x175x190	B13	0	48/80
SG80	58088 SMF	80	L4	760	315x175x190	B13	0	36/60
SG90	59088 SMF	90	L5	850	353x175x190	B13	0	36/60

PARA DISMINUIR EMISIONES CO₂



TAB EcoDry AGM Stop & Go

La gama STOP & GO AGM se compone de baterías con tecnología AGM-VRLA, pensada para vehículos con sistema Start & Stop y recuperación de energía mediante sistema de frenado. Este sistema optimiza la batería de plomo/ácido hasta las máximas prestaciones. Los elementos quedan aislados mediante válvula de presión, y el electrolito queda inmobilizado en separadores especiales, Absorbed Glass Mat (AGM). Los grupos de placas se mantienen en los elementos bajo presión.

- + Consumo casi inexistente de agua debido a la recombinación interna de oxígeno
- + Reduce hasta 3 veces la pérdida de materia activa, aumentando la capacidad de ciclos de carga y descarga, siendo capaz de soportar descargas mucho más profundas sin pérdida de funcionalidad
- + Aumento del poder de arranque debido a un mayor aprovechamiento del volumen de cada elemento, hasta un 30% más
- + Mejor curva de aceptación de carga al recuperar la energía más rápidamente durante la conducción
- + El doble empastado aumenta la resistencia a la corrosión aumentando el periodo de vida
- + Elimina la estratificación del ácido de las baterías convencionales
- + Mayor resistencia a las vibraciones y no derrame de ácido en caso de rotura



OEM
Nano
AGM

TAB EcoDry AGM Stop & Go

Baterías de arranque Calcio/Calcio con AGM tecnología, específicas para vehículos con sistema Start & Stop y Microhíbridos

Referencia	Código Prod.	C20 (Ah)	Caja	EN (A)	Dimensiones (mm)	Talón	Polos	PCS/Pallet (EUR/CNT)
AG60	L2 AGM ED	60	L2	680	242x175x190	B13	0	57/90
AG70	L3 AGM ED	70	L3	760	278x175x190	B13	0	48/80
AG80	L4 AGM ED	80	L4	800	315x175x190	B13	0	36/60
AG95	L5 AGM ED	95	L5	850	353x175x190	B13	0	36/60

L0
175×175×190
B13



L1B SMF
207×175×175
B13



L1 SMF
207×175×190
B13



L2B SMF
242×175×175
B13



L2 SMF
242×175×190
B13



L3B SMF
278×175×175
B13



L3 SMF
278×175×190
B13



L4B SMF
315×175×175
B13



L4 SMF
315×175×190
B13



L5B SMF
353×175×175
B13



L5 SMF
353×175×190
B13



L6
394×175×190
B13



53520, 53522 SMF
196×134×205/226
B01



54523/84, 54524/51 SMF
237×127×205/226
B0



56068, 56069 SMF
230×172×200/220
B01



57024, 57029 SMF
269×173×198/218
B9



59518, 59519 SMF
303×174×198/218
B01



BCI SMF
330×173×218/239
B1



60528
345×172×218/238
B0



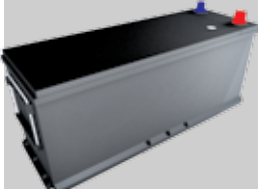
62512
345×172×269/289
B0



MAC110
509×175×182/208
B3



MAC110 SMF
509×175×196/223
B3



MAC143
509×218×184/210
B3



A
513×189×194/220
B0



A SMF
507×188×200/228
B0



B
512×222×194/220
B0



B SMF
510×222×195/222
B0



C
518×273×214/241
B0



C SMF
514×275×214/241
B0



D7
282×269×208/230
B0

