

ACCESORIOS BATERÍAS

COMPROBADORES DIGITALES

CARGADORES INTELIGENTES

CABLES Y UTILLAJES PARA BATERÍA



TAB 
batteries

COMPROBADORES

TAB8005G	Comprobador digital de baterías	3
BTME5	Comprobador digital de baterías	4

CARGADORES

TAB012 213	Cargador inteligente con microprocesador	5
CTAB5/10	Cargador inteligente con microprocesador	6

UTILLAJES Y COMPLEMENTOS

REPLACE TOOL	Decodificador de baterías	7
IS120	Nivelador de carga	8

VOLTÍMETROS

OCV5	Voltímetro	9
-------------	------------	---

ARRANCADORES

TAB905	Arrancador	10
---------------	------------	----

CABLES

BC101001	Juego cables de arranque	11
-----------------	--------------------------	----

BC253501	Juego cables de arranque	11
BC354501	Juego cables de arranque	11
BC163020CCA	Juego cables de arranque	11
BC505034CCA	Juego cables de arranque	11
COIL25R	Bobina cable arranque 25 mm rojo	12
COIL25N	Bobina cable arranque 25 mm negro	12
COIL35R	Bobina cable arranque 35 mm rojo	12
COIL35N	Bobina cable arranque 35 mm negro	12
COIL50R	Bobina cable arranque 50 mm rojo	12
COIL50N	Bobina cable arranque 50 mm negro	12
COIL70R	Bobina cable arranque 70 mm rojo	12
COIL70N	Bobina cable arranque 70 mm negro	12

TERMINALES Y PINZAS

B1012	Terminales de batería	13
201151R / 201151N	Pinzas	13

Símbolos:



Automóvil



Vehículo industrial



Motocicleta



Caravana



Náutica

TAB8005G



- Comprueba y analiza el estado de la batería:
 - ▶ Estado de carga, Ah y porcentaje.
 - ▶ Analiza la punta de arranque. Amp/hora y muestra % del valor certificado por el fabricante de la batería en todos los tipos de evaluación más utilizados: SAE, EN, DIN, etc.
 - ▶ Reconoce cuándo una batería no admite carga (defectuosa).
- Comprueba y analiza el estado del sistema de carga:
 - ▶ Alternador.
 - ▶ Regulador.
 - ▶ Sistema eléctrico (consumos).
- Comprueba y analiza el estado del sistema de arranque:
 - ▶ Consumo del motor de arranque.
- Display LCD con 4 líneas de 16 caracteres por línea.
- Luminosidad de pantalla display regulable.
- Software en 8 idiomas: alemán, español, francés, inglés, italiano, japonés, portugués y chino (T/S).

Referencia	800 5G
Aplicación	5 Amp / 12 V Sistema de carga 12V y 24V
Rango de funcionamiento	40 ~ 2100 CCA (SAE)
Sistemas de evaluación	SAE, DIN, EN, IEC, JIS
Test con baterías descargadas	Por encima de 1,5V
Voltímetro	1,5V ~ 30V
Tolerancia	CCA: < ± 5%
Resolución	1 CCA
Dimensiones	250 x 145 x 65 (mm)



BTME5

- Comprobador batería y sistema eléctrico de moto y Power Sport. Este innovador tester permite realizar pruebas precisas en todo momento.
- Fácil de leer, interfaz intuitiva.
- Informe del test completo y la impresión personalizable.
- Seis idiomas de visualización: inglés, francés, alemán, italiano, portugués y español.
- Batería Convencional, AGM y Gel.
- Protección contra polaridad inversa.
- Maletín reforzado resistente para mayor durabilidad.
- Display LCD con 2 líneas con 16 caracteres por línea.
- Luminosidad de pantalla display regulable.

Referencia	BTME5
Aplicación	Baterías 6 y 12 V Moto y PowerSport
	Sistema de carga 12 V
Rango de funcionamiento	Batería 2,3 ~ 30 Ah
Voltímetro	1,5 V ~ 30 V
Accesorios incluidos	2 Rollos de papel y 2 pilas AA



TAB012 213



- Cargador de 12 V: compatible con la mayoría de los tipos de baterías de 12 V.
- Carga de 5 etapas: arranque suave, carga masiva, absorción, recarga y mantenimiento.
- Carga de 1,2 amperios.

Tipos de baterías compatibles	Baterías de plomo-ácido de 12 V con arranque y parada EFB, arranque y parada AGM, WET, MF, Ca/Ca, AGM y GEL
Capacidad de carga	4,5 Ah-20 Ah
Salida máxima	1,2 amperios
5 etapas de carga	1. Arranque suave 2. Fase de carga masiva 3. Fase de carga de absorción 4. Recarga 5. Fase de mantenimiento
Entrada de CA	240 V CA, 50/60 Hz
Temperatura de funcionamiento	0°C~ 50°C
Dimensiones (con soporte de pared y asa)	132 x 74 x 48 mm (aprox. 5,2 x 2,9 x 1,9 pulgadas)



CTAB5/10

- Sistema de alta frecuencia con avanzada tecnología.
- Entrada universal 85 Vac ÷ 264 Vac, 50 Hz ÷ 60 Hz.
- Indicador integrado de descarga de batería con relé de bloqueo.
- Indicador remoto que muestra el estado de carga.
- Proceso de recarga controlado por microprocesador.
- Carga resistente para curvas de baterías de Gel y AGM.
- Protección de polaridad invertida, cortocircuitos, sobrevoltaje y anomalías.
- Protección térmica contra el sobrecalentamiento.
- Contacto auxiliar normalmente cerrado de la línea de entrada de AC conectado.
- Ciclo de carga que empieza con baterías tan bajas como 2V.

Referencia	CTAB5/10
Amperios salida	5 Ah - 10 Ah
Rango de carga	40 Ah a 240 Ah
Aplicación	12 V SLI, VRLA, GEL y AGM



REPLACE TOOL

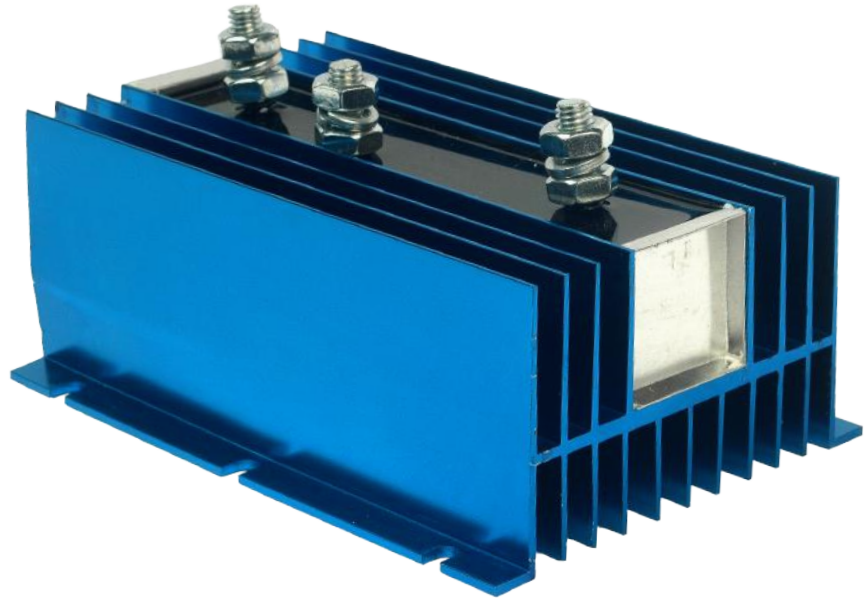
- Decodificador de baterías.
- Herramienta para la instalación de baterías en modelos de automóviles más avanzados.
- Ayuda a cambiar la batería con el mínimo esfuerzo.
- Permite la reconfiguración del sistema cuando se instala una nueva batería.
- Incorpora software propio desarrollado por TAB disponible en nuestra web.



IS120



- Nivelador de carga.
- Ideado para funcionar con un alternador y un grupo 2 o 3 baterías.
- Distribuye la carga automáticamente en función de la necesidad de cada batería.
- Regula la descarga por igual de dos baterías conectadas al mismo sistema.
- Imprescindible para vehículos con equipamientos eléctricos, como:
 - ▶ Autocaravanas
 - ▶ Camiones
 - ▶ Campers
 - ▶ Náutica



OCV5



- 2 en 1: Voltímetro digital y mini tester para comprobar la batería y el alternador.
- Display digital LCD.
- Rango de evaluación de 4,5V a 39,99V.
- Disponible para los voltajes: 6V y 12V.
- Indicador LED para la comprobación del alternador.
- Protección de polaridad invertida y sobrecarga.
- Largo del cable: 20,9 pulg/53 cm.
- Dimensiones: 120 x 70 x 18 mm.



TAB905

- Permite cargar todos sus aparatos digitales.
- Incluye pinzas de cocodrilo y un práctico estuche.
- Led potente con 3 funciones: señal SOS (48h), lámpara (30h) y estroboscopio (24h).
- Salida inteligente 12V/16V/19V con recificación simultánea para una tasa de conversión mejorada (hasta 90%).
- Modo "Standby" inteligente: apaga el suministro automáticamente, minimizando las pérdidas de potencia.
- Función de carga equilibrada para una vida útil más larga.
- Protección de baja temperatura: funciona con normalidad en el rango -40°C/60°C.
- Batería de litio de 20.000 mAh.
- Sistema de antipolaridad.

Voltaje (DC)	12CV - 18Ah
Amperaje de punta (PA)	900 A
Dimensiones estuche	191 x 83 x 34 mm
Peso	0,6 Kg



BC101001



- Juego de cables de arranque de emergencia para moto y quad.
- ▶ ø : 8 mm - Largo: 2,5 m

BC253501



- Juego de cables de arranque profesional.
- ▶ ø : 25 mm - Largo: 3,5 m

BC354531



- Juego de cables de arranque profesional.
- ▶ ø :35 mm - Largo: 4,5 m

BC163020CCA



- Cables emergencia 12/24 V TÜV
- ▶ ø : 16 mm - Largo: 3 m

BC505034CCA



- Cables emergencia 12/24 V TÜV.
- ▶ ø : 50 mm - Largo: 5 m

COIL25R



■ Bobina cable arranque
25 mm, 25 metros.
Rojo.

COIL25N



■ Bobina cable arranque
25 mm, 25 metros.
Negro.

COIL35R



■ Bobina cable arranque
35 mm, 25 metros.
Rojo.

COIL35N



■ Bobina cable arranque
35 mm, 25 metros.
Negro.

COIL50R



■ Bobina cable arranque
50 mm, 25 metros.
Rojo.

COIL50N



■ Bobina cable arranque
50 mm, 25 metros.
Negro.

COIL70R



■ Bobina cable arranque
70 mm, 25 metros.
Rojo.

COIL70N



■ Bobina cable arranque
70 mm, 25 metros.
Negro.

B1012



- Set de 2 terminales de batería de plomo cubierto (positivo y negativo).

201151N



- Pinza 1000 Ah.
- ▶ Negativa.
- ▶ Negra.

201151R



- Pinza 1000 Ah.
- ▶ Positiva.
- ▶ Roja.



TAB Spain - Sede

C/ Lagasca, 26, 1º Derecha
28001 Madrid
Tel.: 91 088 00 66
www.tabspain.com

TAB - ESTE

C/ Llobateres 28
08210 Barberà del Vallès
(Barcelona)
Tel.: 93 719 79 18
info@tabspain.com

TAB - CENTRO

C/ Laguna Dalgá 12
Pol. Ind. Resina
28021 Villaverde (Madrid)
Tel.: 91 737 75 55
centro@tabspain.com

TAB - NORTE Industrial

Pol. Ind. Lastaola 95, nave 2-7 -
20120 Hernani (Guipúzcoa)
Tel.: 94 309 09 60
norte@tabspain.com

TAB - SUR Industrial

C/ Parsi 6, nº 50
41016 Sevilla
Tel.: 95 499 81 74
sur@tabspain.com

TAB - SUR Arranque

C/ César Vallejo 21
Pol. Ind. Guadalhorce
29004 Málaga
Tel.: 60 959 27 47
tabsur@tabspain.com

TAB - NOROESTE

C/ I, nave 15
15180 Culleredo (La Coruña)
Tel.: 88 185 90 65
noroeste@tabspain.com